



# **CARTEL EM LICITAÇÕES**

## **SINAIS DE ALERTA**

# CARTEL EM LICITAÇÕES

## SINAIS DE ALERTA



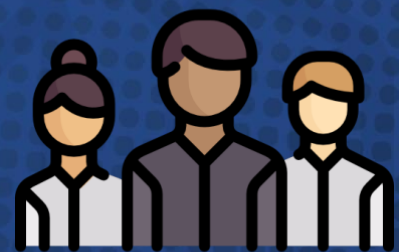
Cartéis em licitações são acordos entre concorrentes para fixar preços, combinar o resultado, dividir mercados e fraudar o caráter competitivo de compras públicas. Quando isso ocorre, o Estado paga mais caro pelos produtos e serviços que adquire, desperdiçando o dinheiro do contribuinte.

Os sinais de alerta abaixo podem indicar que as empresas participantes das licitações estão agindo de maneira coordenada. Você, agente de contratação, sabia que pode nos auxiliar a combater essa infração?

**Fique atento para os sinais de alerta abaixo, especialmente em mercados com poucos fornecedores.**

# NAS PROPOSTAS DE CONCORRENTES

- Documentos com a mesma formatação, redação ou erros idênticos de digitação ou de cálculo
- Propostas eletrônicas enviadas do mesmo e-mail ou do mesmo endereço de IP
- Propostas enviadas do mesmo endereço ou que possuam os mesmos dados de contato, ou mesmo representante
- Documentos com selos de autenticação ou postagem idênticos ou sequenciais
- Propostas submetidas eletronicamente foram criadas ou editadas por uma mesma pessoa ou por empresa concorrente
- Propostas com preços iguais e diferentes do valor de referência (se o valor tiver sido publicado no Edital)



# COMPORTAMENTOS SUSPEITOS DAS EMPRESAS

- Diferenças de preço entre propostas são semelhantes em termos absolutos ou percentuais
- Aumentos uniformes de preços de concorrentes não justificados por aumento de custos
- Variação significativa e injustificada no preço das propostas da mesma empresa em outras licitações
- De forma injustificada, fornecedores desistem de apresentar documentos ou propostas mais competitivas
- Licitantes vencedores subcontratam concorrentes perdedores ou que se recusaram a apresentar propostas
- Licitantes que teriam condições de participar isoladamente do certame apresentam propostas em consórcio
- Licitantes apresentam propostas que dificilmente teriam condições de vencer (ex: erros banais, acima do valor de referência, ausência de documento que sabidamente deveria ser apresentado)
- Concorrentes contratam as mesmas consultorias ou contadores no apoio à elaboração de propostas
- Referências a orientações do setor, como “preços sugeridos” ou “tabelas de preços” sugeridos por sindicato ou associação
- Empresas reclamam de "empresas aventureiras" no mercado (normalmente, empresas que começaram a participar recentemente de licitações, com preços mais competitivos)



# PADRÕES SUSPEITOS NO RESULTADO DE LICITAÇÕES

- Um pequeno conjunto de empresas se alterna como vencedora nas licitações em um mesmo órgão
- Padrão de distribuição geográfica das propostas vencedoras
- Licitações de um órgão ou região sempre vencidas pelo mesmo fornecedor
- Diminuição súbita e injustificada no número de participantes da licitação
- Alinhamento súbito de preços de concorrentes
- Diminuição dos preços das propostas quando participa um novo concorrente, o que pode indicar cartel nas licitações anteriores
- Empresas que sempre participam das licitações, mas não apresentam propostas competitivas e nunca vencem



**Você identificou alguns desses sinais em  
uma licitação? Conte para nós:**

**[https://www.gov.br/cade/pt-br/canais\\_atendimento/clique-denuncia](https://www.gov.br/cade/pt-br/canais_atendimento/clique-denuncia)**